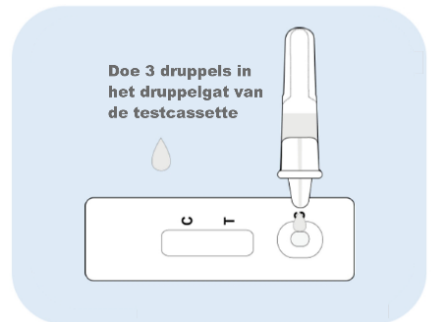
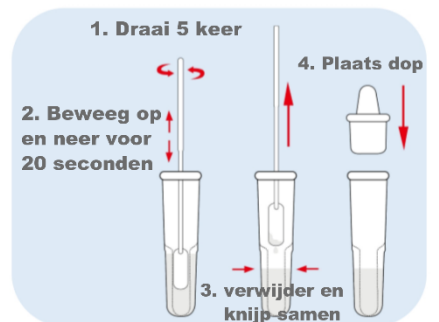
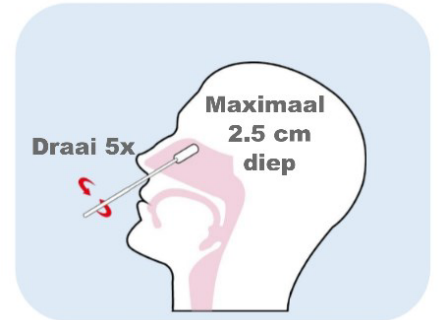
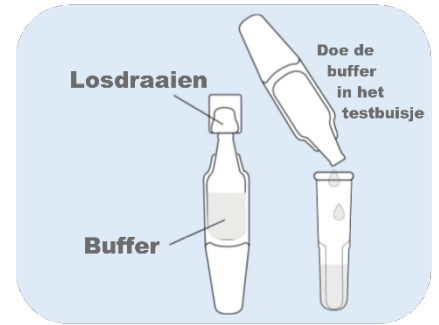


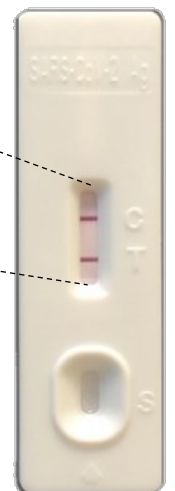
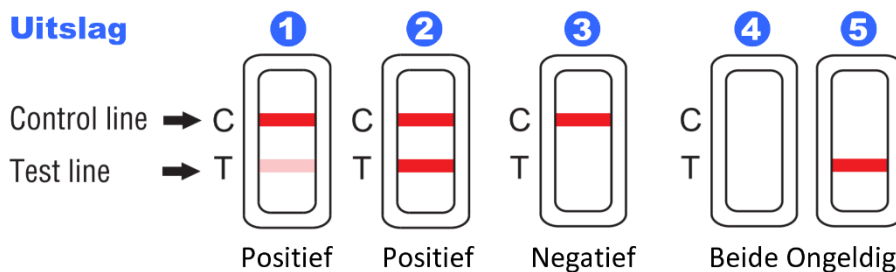
Inhoud: RomedAntigeen testcassette, wattenstaafje, testbuisje, dopje, buffervloeistof, gebruiksaanwijzing. Deze snelgids is geen vervanging van de technische gebruiksaanwijzing.

1. Snuit de neus en was de handen met zeep. Droog de handen af.
2. Plaats het testbuisje verticaal in het hiervoor bestemde gedeelte in de binnenflap van het doosje. Doe de buffervloeistof (volledig) in het testbuisje.
3. Haal de Romed testcassette uit de folieverpakking. Plaats de testcassette op een horizontale ondergrond.
4. Haal het wattenstaafje uit de verpakking.
5. Neem het neusuitstrijkje af met het wattenstaafje: Steek het wattenstaafje in **beide** neusgaten tot **maximaal 2,5 cm** vanaf de buitenrand van het neusgat. Rol het wattenstaafje 5 keer **stevig** langs het slijmvlies in elk neusgat, zodat zowel slijm als cellen worden verzameld.
6. Plaats de tip van het wattenstaafje in het testbuisje geheel naar beneden in de buffervloeistof en draai 5 keer **grondig** rond en beweeg het op en neer voor 20 seconden. Verwijder het wattenstaafje uit het buisje terwijl je het testbuisje samenknijpt om het wattenstaafje uit te wringen. Plaats de dop op het testbuisje.
7. Doe 3 druppels van de buffervloeistof met het neusslijm in het druppelgat van de testcassette (bij S).



8. Wacht 15 minuten voordat je de testuitslag afleest. Lees het testresultaat tussen de 15 en 20 minuten af. Een testuitslag die na 20 minuten verschijnt is niet meer geldig.

### Uitslag



#### Als de testuitslag positief is

Ga in thuisisolatie en vermijd contact met andere personen. Ontvang geen bezoek. Neem contact op met de GGD via 0800-1202 en laat je testen in een teststraat met een PCR test. Heb je meer zorg nodig, neem dan contact op met je huisarts.

#### Als de testuitslag negatief is

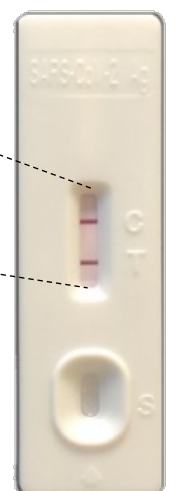
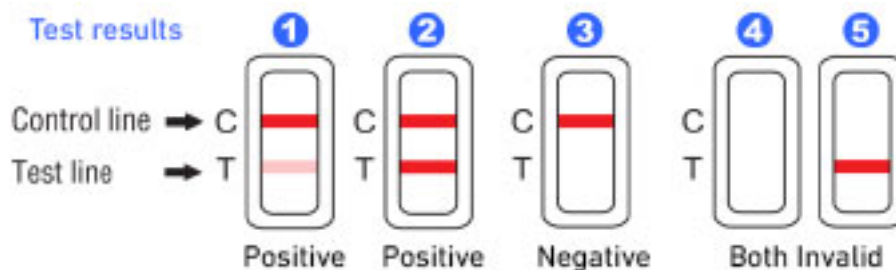
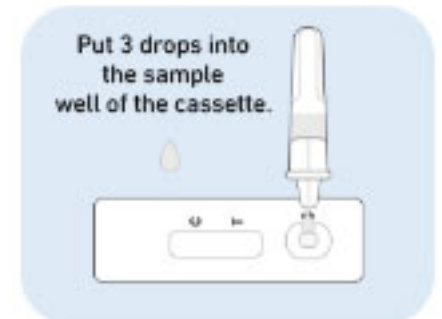
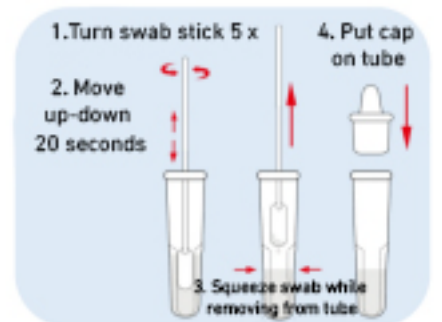
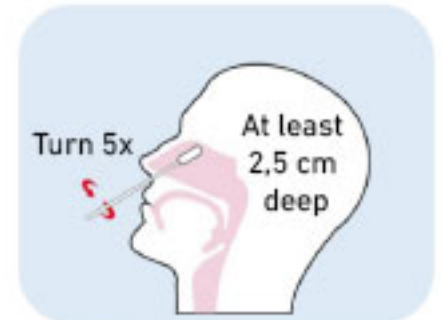
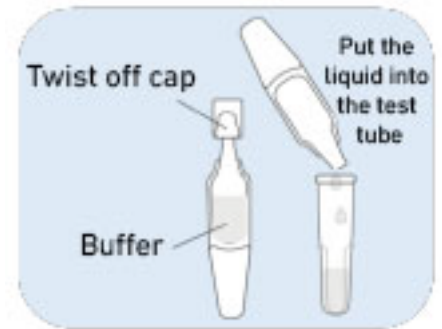
Hou je aan de regels voor afstand houden, hygiëne en mondkapjes dragen daar waar dat is voorgeschreven. Een negatieve testuitslag is geen volledige garantie dat je het virus niet bij je draagt. Soms kan de sneltest lage virus waarden niet waarnemen.

Contents: Romed<sup>®</sup> antigen test cassette, cotton swabs, test tube, drip cap, liquid buffer, instructions for use (technical manual). Please be aware that this quick guide does not replace the technical manual.

1. Blow the nose, wash hands with soap and dry your hands.
2. Place the test tube in the tube holder (the tube holder can be found in the inside flap of the box). Empty the liquid cap into the tube.
3. Take the Romed test cassette out of the foil pack. Put the cassette on a flat/horizontal surface.
4. Take the swap from the foil. Carefully not to contaminate the testing.
5. Take a nasal swab by putting the swab stick in **both** nostrils, **about 2,5 cm** into the nostril. Roll the swab stick 5 times firmly around to sample both mucous and cells from the mucous membrane.
6. Place the swab stick into the tube with liquid and turn the swab firmly **around 5 times** and up-and-down for 20 seconds. Squeeze the tube while removing the swab stick from the tube and be sure to wring out the swab stick. Put the cap on the tube.
7. Put 3 drops from your tube into the drip section, section S (round).



8. The test result is ready after 15 to 20 minutes. Beware that the test result is invalid after 20 minutes. Two lines (C and T) means that you are tested Covid-19 positive. Further instructions are mentioned in the section below.



**Instructions for a COVID-19 positive test result:**

Stay at home in quarantine. Avoid direct contact and do not invite any people. Contact your local health service for further instructions and a PCR test. Contact your doctor when you require care.

**Instructions for a COVID-19 negative test:**

The general hygiene instructions with regard to COVID-19 as advised by your government.